

Programa de Agricultura Regenerativa para la Seguridad Alimentaria y el Cambio Climático en **GALÁPAGOS**



Puerto Villamil, Isabela, Galápagos

Julio 2024 - De 2 a 3 semanas

Español e Inglés

Contexto

Las Islas Galápagos siempre han estado imbuidas de una profunda significancia ecológica. Desde costas expansivas e inexploradas hasta la presencia de especies raras y endémicas, este archipiélago, nacido de la actividad volcánica, se sitúa en el Ecuador en una notable exhibición de biodiversidad. Preservar la extraordinaria belleza de este refugio único requiere un enfoque concertado en los esfuerzos de conservación y educación que están profundamente arraigados en el entendimiento y el respeto hacia sus habitantes.

Nuestros socios locales, IOI, están profundamente comprometidos con la salvaguarda de Galápagos, y este compromiso se extiende más allá de la mera retórica. Colaboramos activamente con las autoridades locales, el Parque Nacional Galápagos, instituciones educativas y destacadas organizaciones sin fines de lucro internacionales. A través de estas asociaciones, aseguramos que cada esfuerzo esté meticulosamente diseñado para alinearse con las necesidades sociales y ambientales.

Nuestro trabajo está fundamentado en una filosofía de colaboración y acción colectiva. Juntos, nos esforzamos por proteger y nutrir el paisaje salvaje y cautivador de Galápagos en beneficio perdurable de las generaciones presentes y futuras. Aprovecha la oportunidad de hacer una diferencia significativa en uno de los tesoros ecológicos más preciados del mundo: únete a nosotros en Galápagos y sé parte de este esfuerzo vital.



Experiencia y aprendizajes

- 1 Explora las islas Galápagos salvajes y biodiversas, aprendiendo cómo se puede implementar el ecoturismo en un punto crítico de biodiversidad.
- 2 Adquiere y desarrolla pensamiento crítico sobre temas clave como la sostenibilidad y los Objetivos de Desarrollo Sostenible de la ONU.
- 3 Desarrolla habilidades clave de alfabetización de carbono y participa en el desarrollo de un proyecto educativo internacional neutral en carbono.
- 4 Realiza un voluntariado en un proyecto de agricultura sostenible a largo plazo con el objetivo de aumentar la soberanía alimentaria de Isabela y disminuir su huella de carbono.
- 5 Desarrolla competencias interculturales.
- 6 Adquiere habilidades de liderazgo críticas y tiene la oportunidad de aplicarlas en tiempo real y situaciones.
- 7 Se proporcionará la tarea oficial de SULITEST a todos los estudiantes.

Competencias adquiridas

- **Competencias técnicas y académicas**
 - Comprender las técnicas agrícolas regenerativas utilizadas para abordar problemas relacionados con la seguridad alimentaria y el cambio climático.
- **Competencia intercultural**
 - Competencias para trabajar e interactuar con diferentes culturas.
 - Ampliar el autoconocimiento reconociendo los puntos fuertes y débiles.
- **Análisis sistémico**
 - Comprender el mundo como un sistema; las interrelaciones dependientes y efectos Norte-Sur.
 - Desarrollar la capacidad de establecer las conexiones y posteriores alianzas necesarias para crear proyectos innovadores.
- **Sostenibilidad y medición del impacto**
 - Conocer la capacidad de acción de la Agenda 2030.
 - Desarrollar indicadores para medir el impacto desde un punto de vista económico, social económico y sostenible.
- **Innovación en empresas sostenibles**
 - Incrementar la capacidad innovadora para encontrar soluciones a problemas sociales, económicos y sostenibles.



OBJETIVOS DE DESARROLLO SOSTENIBLE



Certificado en Competencias Globales

Ofrecemos, de manera opcional, la Certificación del programa Global Up de AFS, Global Competence Certificate para Universidades, tanto alumnos/as como profesorado, que certifica el aprendizaje y desarrollo de competencias derivadas de la experiencia internacional.



Los programas están acreditados por la Certificación en **Global Competence Certificate** (GCC) de AFS, reconocida globalmente por universidades y empresas y está basado en la propuesta de la OCDE sobre Competencia Global.

- **Módulos on line** con el contenido subtulado en diferentes idiomas; los estudiantes podrán realizar el curso en inglés o con subtítulos en castellano.
- **Online forum space** para reflexionar con otros estudiantes que están realizando el certificado a nivel global.
- **Test y ejercicios** para fijar los contenidos adquiridos.
- **Sesiones con facilitadores** de reflexión, seguimiento y aprendizaje.
- **Global Competence Certificate** una vez completado.



Estructura del programa

Inducción y mejora de competencias:

Durante todo tu programa, emprenderás una introducción exhaustiva a nuestros socios locales y proyectos, profundizando en nuestra estrategia de sostenibilidad duradera y proyectos en curso. Este período será fundamental para adquirir habilidades esenciales, que van desde la competencia en liderazgo y gestión hasta el voluntariado, y comprender las complejidades operativas de nuestros proyectos junto con la gestión logística. Nuestro experimentado equipo supervisará de cerca tu desarrollo, ofreciendo retroalimentación continua, incluidas sesiones semanales con tu mentor designado.



Voluntariado:

Durante tus 2 a 3 semanas en Isabela, serás voluntario en un proyecto de agricultura sostenible y agricultura urbana. Los voluntarios aprenderán técnicas locales para la agricultura tropical sostenible y ayudarán a crear soberanía alimentaria, reducir la huella de carbono de la vida en la isla, reducir los residuos de los materiales de envío, disminuir los costos para los consumidores locales, aumentar los ingresos locales y aumentar el contenido nutricional de los alimentos disponibles en Isabela. Participarán en una variedad de actividades dentro de las granjas de agricultura regenerativa, así como en microempresas dentro del sector.

Taller de aprendizaje en carbono:

Como organización, estamos trabajando para reducir al máximo nuestras emisiones en línea con las últimas investigaciones científicas sobre el clima. En lugar de simplemente compensar pagando por nuestra contaminación y continuar con el negocio como de costumbre, estamos equilibrando las emisiones residuales restantes a través de créditos de eliminación de carbono y "in-setting", mitigando internamente como organización. Como parte de esta estrategia, todos los participantes participarán en un taller de alfabetización en carbono, proporcionando los últimos datos sobre la ciencia del clima, así como compartir cómo medir las emisiones de carbono y estrategias para reducirlas, tanto en Galápagos como en nuestra vida diaria.



Mentoría semanal:

Nuestro personal está aquí para apoyar tu desarrollo y contribución a nuestros esfuerzos de conservación. Cada semana te sentarás con tu mentor asignado para evaluar tu desarrollo, establecer objetivos semanales y reflexionar sobre tu progreso.

Desarrolla tus habilidades:

Sabemos que no todo se trata de tus habilidades académicas y técnicas. Los empleadores e instituciones educativas buscan individuos completos, adaptables e ingeniosos. Nuestras pasantías te ayudarán a adquirir y desarrollar habilidades que mejorarán tu empleabilidad futura y tus oportunidades de educación continua.

Transferencia de conocimientos:

Tu programa será dirigido por nuestros profesionales experimentados, quienes comunicarán directamente su experiencia del mundo real contigo.

Entrenamiento en liderazgo:

Queremos que seas lo más autónomo y habilidoso posible. El liderazgo es una de las habilidades más buscadas por los posibles empleadores. Recibirás nuestro curso de entrenamiento en liderazgo y tendrás amplias oportunidades de poner estas habilidades en práctica.

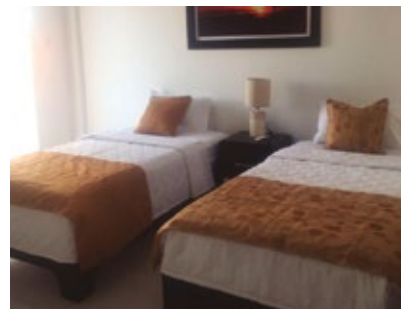
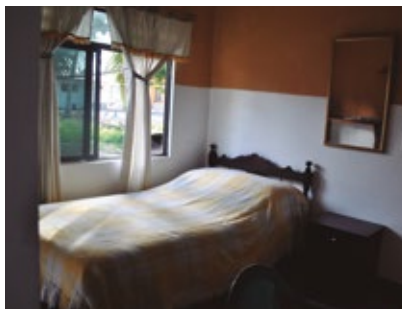
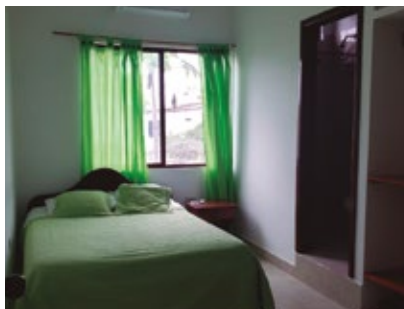
Actividades culturales:

Los fines de semana están reservados para relajarse y divertirse mientras se explora la isla de Isabela. Realiza caminatas por la segunda caldera más grande del mundo o haz snorkel en paisajes oceánicos que parecen sacados de la luna.



Alojamiento y manutención

Te alojarás en una habitación de hotel en Isabela, en la localidad de Puerto Villamil, situada en el borde sureste de la Isla. La estancia incluye todas las comidas.



Presupuesto

Presupuesto para 2 o 3 semanas del Programa Experiencial en Galápagos, Ecuador, para un grupo de al menos 8 estudiantes.

Consultar precio

INCLUYE:

- Alojamiento y pensión completa
- Permisos de trabajo
- Visa de Galápagos (exención de la tarifa de entrada al Parque Nacional de \$100 USD)
- Coordinación local y entrenamiento en las instalaciones respectivas
- Transporte local en ferry desde Puerto Ayora, Santa Cruz hasta Isabela (y regreso)
- Acceso completo a nuestras instalaciones, etc.

NO INCLUYE:

- Seguro de viaje
- Gastos personales
- Pasaje de avión
- Tarifa de entrada a Galápagos de \$20 (pago en efectivo en el aeropuerto).



Tel: +34 630 909 019
operaciones@leaglobal.es

www.leaglobal.es

Lea.

Powered by AIPC Pandora